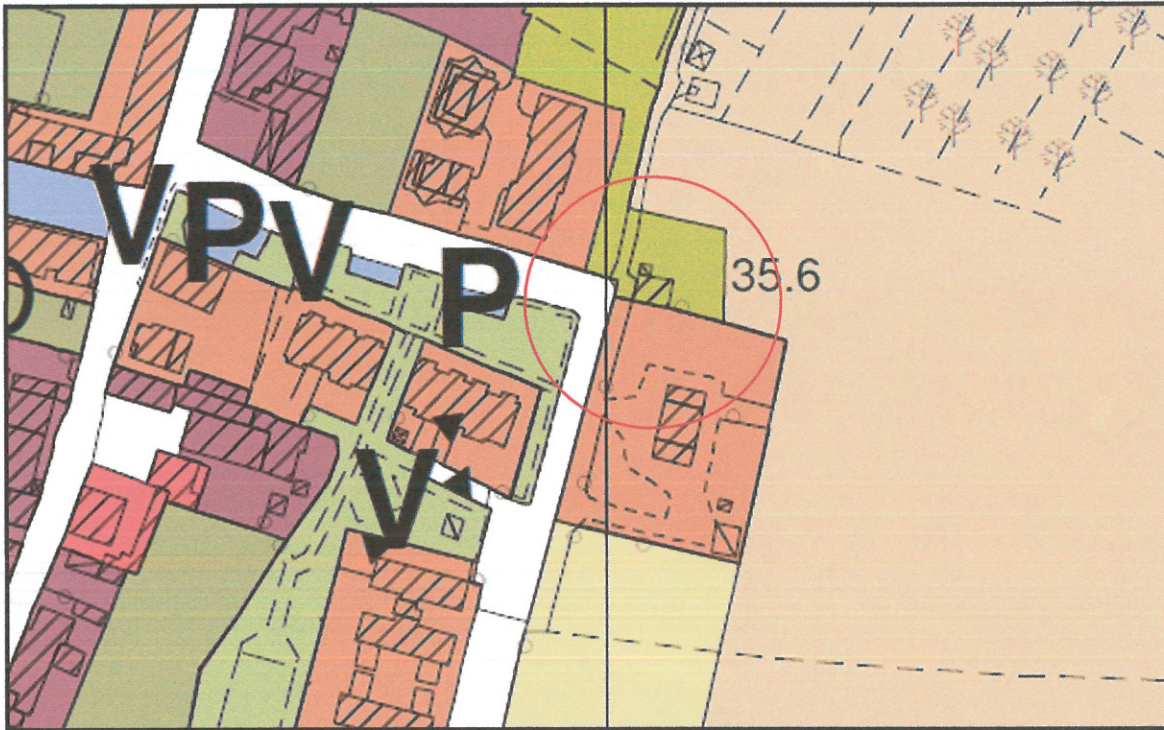


COMUNE DI SCANDICCI

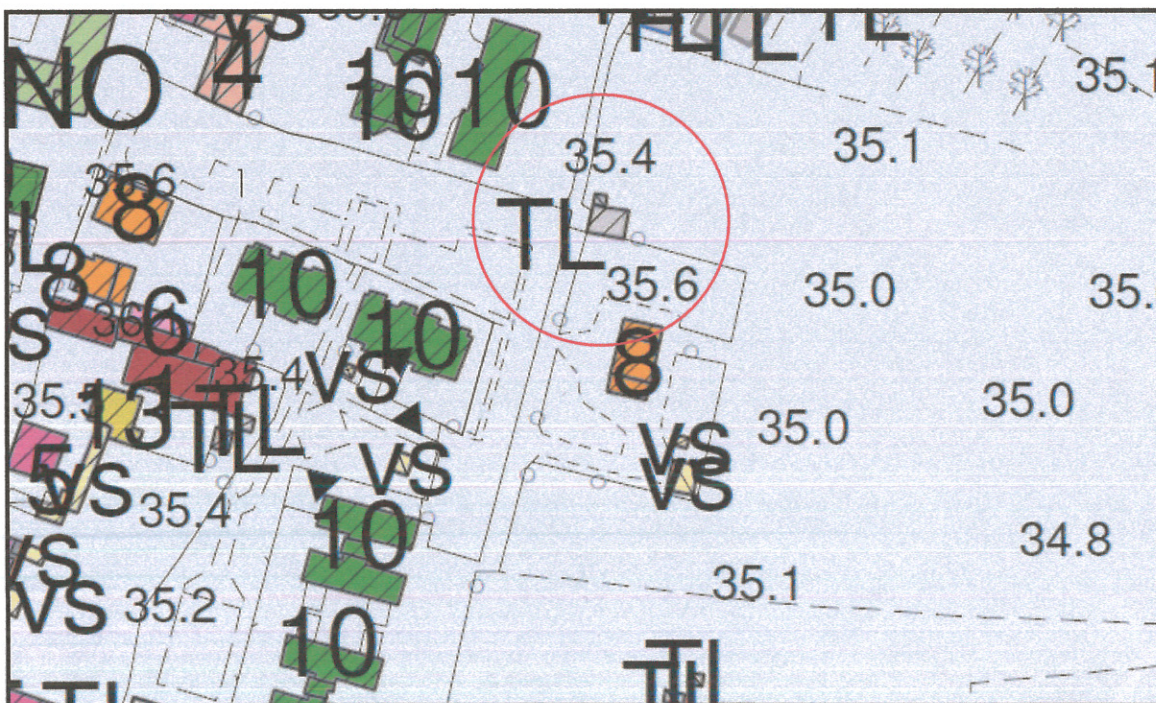
REGOLAMENTO URBANISTICO

LIVELLO "A" Disciplina dei suoli e degli insediamenti



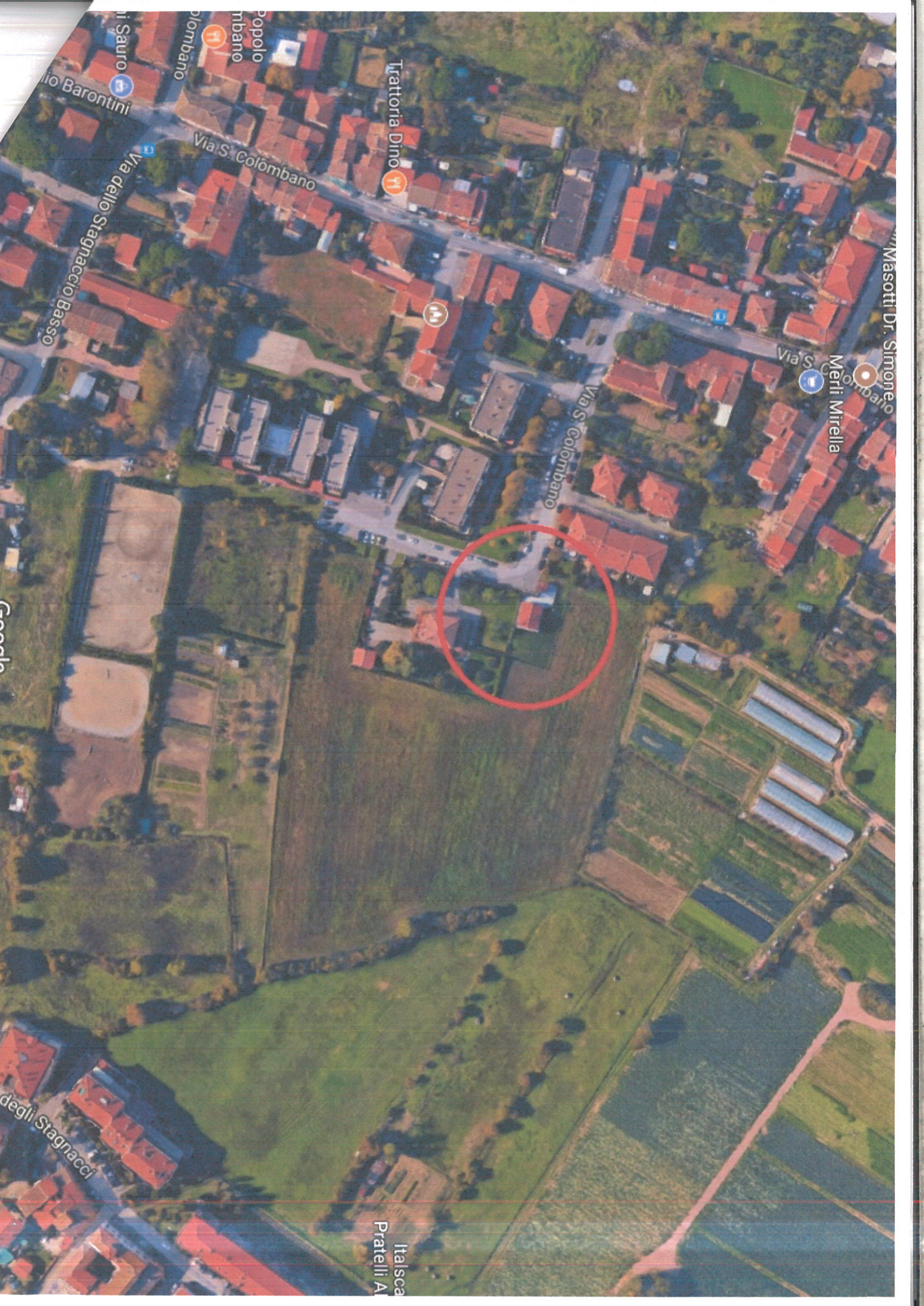
art. 134 - Verde e altri spazi privati prev. non edificati integrativi degli insediamenti

LIVELLO "C" Classificazione del patrono edilizio esistente e usi speciali



TL (art. 122)

- Edifici e manufatti a trasformabilità limitata



Masotti Dr. Simone

Merli Mirella

Via S. Colombano

Via S. Colombano

Tattoria Dino

Via S. Colombano

Via dello Stagnaccio Basso

Via Barontini

Coop

degli Stagnacci

Itasca
Pratelli A

DOCUMENTAZIONE FOTOGRAFICA

FOTO 1:



FOTO 2:

